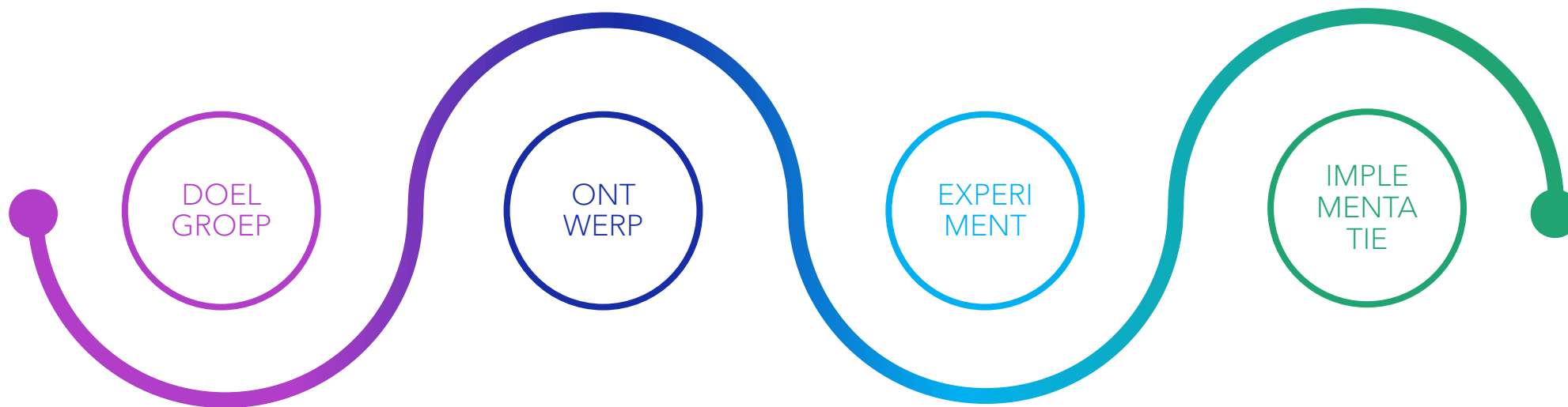


BUREN VOOR BUREN IN AMSTERDAM NOORD

ONDERSTEUNING BIJ ONPLANBARE NACHTZORG VOOR VPT CLIËNTEN



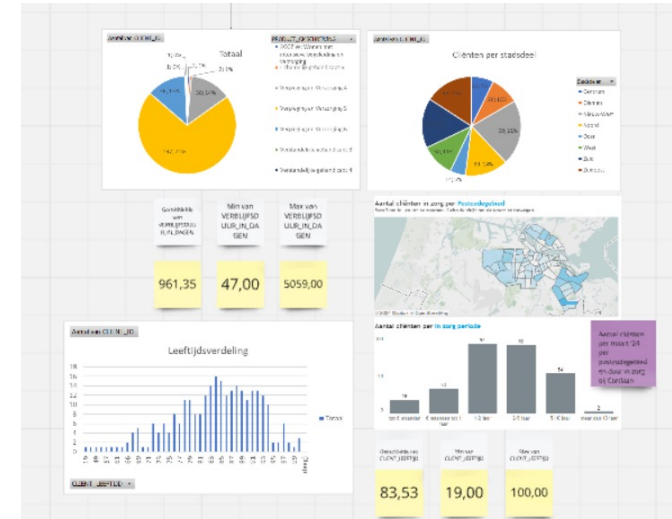
Van een MIRO bord naar een procesverslag



Noortje Brouwer
Marie Louise van Hall
Yvette Roelofs
Diane Schöller
Marina Tol
Jelle Verbraak
HIS 2024



- Kennismaking met de opdrachtgever en opdracht.
- Verheldering van de ontwerpvrage: waar richten we ons op?
- Informatie, brainstorm, Miro-bord
- Proces van divergeren en convergeren
 - Leefstijlmonitoring werd ondersteuning in de wijk bij onplanbare nachtzorg.
 - VPT cliënten werden alle alleenwonende Amsterdammers.
 - Alle alleenwonende Amsterdammers werden alleenwonende cliënten met een WLZ indicatie in Amsterdam Noord.



MIJLPAAL: ONTWERPVRAAG VASTGESTELD

Hoe kunnen we een veilige nacht realiseren voor alle alleenwonende Amsterdammers met een indicatie voor de wet langdurige zorg in Amsterdam Noord, die in de nacht een onvoorspelbaar veiligheidsrisico voor zichzelf of een ander vormen, zodat zij zelfstandig thuis kunnen blijven wonen?



Scenario's en aannames
Toetsen
Kiezen

Aannames:
Beschrijf de aanname die je wilt valideren.

Wij geloven dat buren elkaar gaan helpen als er problemen zijn.

Wij geloven dat hierdoor zorgvragers sneller geholpen kunnen worden.

Wij geloven dat eenzaamheid verdreven kan worden door het actief inzetten van hulp vanuit buren.

Wij geloven dat community beter is voor de gezondheid van de Amsterdammers in zijn geheel.

Wij geloven dat community building drempel verlagend is voor het stellen voor hulpvragen aan de zorg.

Wij geloven dat jongeren bij community building zich meer verantwoordelijk en betrokken kunnen gaan voelen.

Wij geloven dat buren elkaar graag willen ondersteunen wanneer dat nodig is.

Wij geloven dat zorg minder ingezet hoeft te worden waardoor druk op financiën en zorg minder wordt, wanneer buren en vrijwilligers elkaar gaan ondersteunen.

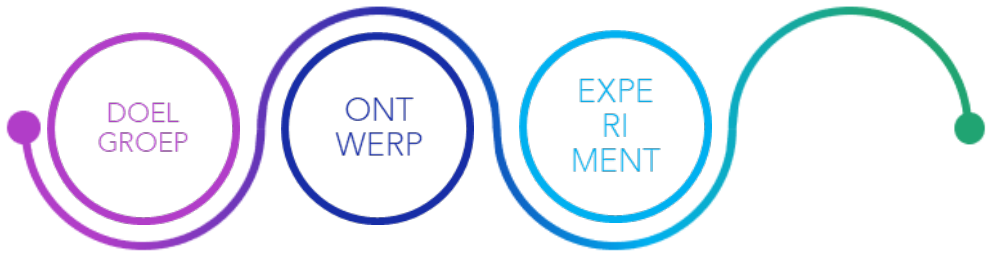
Wij geloven dat de sociale cohesie wordt vergroot doormiddel van een community.

MIJLPAAL: AANNAMES VASTGESTELD

Wij geloven dat community building preventief werkt doordat er meer zorg en ondersteuning vanuit de buurt is.

Wij geloven dat ouderen zich meer betrokken kunnen gaan voelen bij de community en een bijdrage kunnen leveren in de wijk.

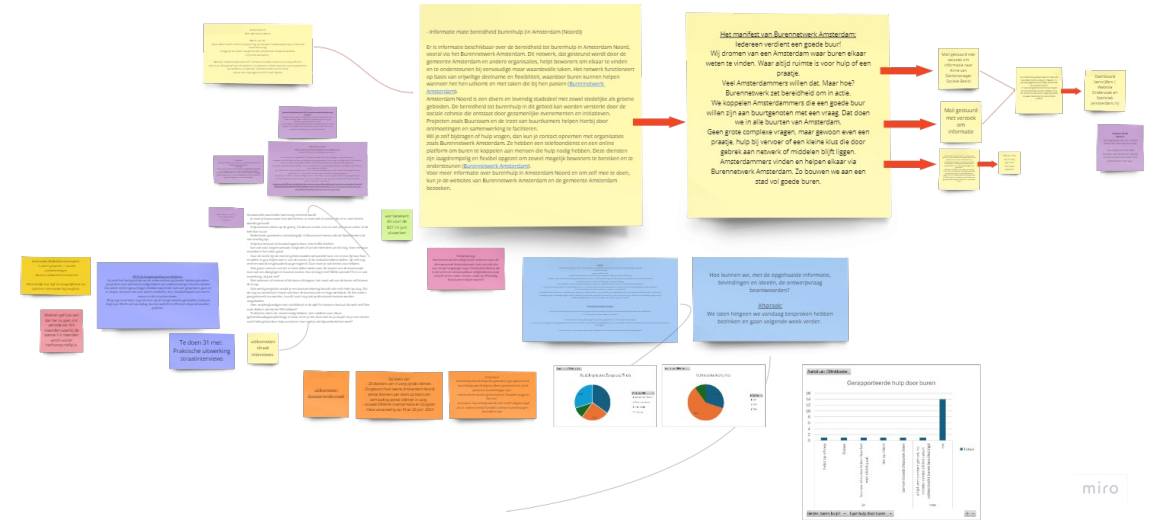
Wij geloven dat buren elkaar gaan helpen als er problemen zijn.



Experiment Card Name of experiment: Burenhulp Code:

Assumption Write down the assumption you want to (partially) validate. Wij geloven dat buren elkaar willen gaan helpen als er problemen zijn.	Experiment type What type of experiment are you going to do? Straatinterviews en desk research	Build What are you going to build? Vragenlijst voor straatinterviews	Timebox Define the time for building and the lead time of your experiment? - 2 koppels die ieder 2 uur interviewen - uitwerken interviews: 2 uur - deskresearch: 2x 4 uur
Learning goal What do you want to learn in this specific experiment? - Klopt de aanname? - Heeft een community potentie om <u>opplanbare</u> nachtzorg op te vangen? - Wat heeft een buur nodig om zijn buur te ondersteuning in de <u>opplanbare</u> nachtzorg?	Measure Which metrics are important and how do you measure them? Straatinterviews (16): - Amsterdam-Noord - waardering contact buren - voorwaarden hulp aan buren - bereidheid <u>opplanbare</u> nachtzorg Deskresearch: - Effect community vorming op soc. <u>waasg/mesd</u> Ondersteuning - Dossieronderzoek (20) mate van burenhulp geboden en uitgevraagd	Target group Which part of our segment is this experiment for? Mensen die in Amsterdam Noord wonen, bevroagd bij Buikslotermeerplein en zorgflats	Fail criteria When can we state that we didn't reach the goal of this experiment? - te weinig interviewbereidheid - geen toegang tot zorgflats - geen toegang tot dossiers en/ of VPT team - geen informatie m.b.t. bereidheid en community

Keuzes experiment Data Analyse

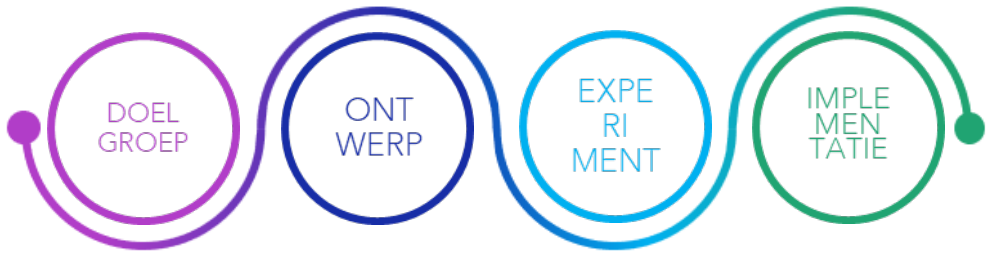


MIJLPAAL: CONCLUSIES EXPERIMENT

De bevindingen uit de straatinterviews en dossieronderzoek wijzen op een voorwaardelijke bereidheid tot burenhulp.

De mantelzorg wordt meestal door familie verzorgd. Dat wordt beschouwd als netwerk en naar burenhulp wordt niet actief gevraagd wanneer andere mantelzorgers beschikbaar zijn bij een kennismaking/intakegesprek met zorgorganisaties.

Toch tonen buurtbewoners aan bereid te zijn ondersteuning te bieden onder specifieke voorwaarden, zoals nabijheid, duidelijke afspraken en kennis over de gevraagde hulp.



Adviesrapport
opdrachtgever



MIJLPAAL: CONCLUSIES EXPERIMENT

Sociale innovatie, anders dan initiële vraag opdrachtgever (schaalvergroting leefstijlmonitoring):

- *Ga in gesprek met mensen buiten de directe kring van de cliënt (wat kunnen zij doen?)*
- *Verken de behoeften van de omgeving (wat hebben zij nodig?)*
- *Vergroot waar nodig expertise van professionals en faciliteer hen (wat hebben zij nodig om dit gesprek te kunnen voeren?)*
- *Gebruik technologie als aanvulling (na verkenning bovenstaande)*
- *Biedt training en ondersteuning aan omgeving (zorg dat ze weten hoe te handelen bij nood)*
- *Zorg voor een back-up systeem (hulp is snel beschikbaar als naaste niet beschikbaar zijn, door technologie en/ of professionals)*